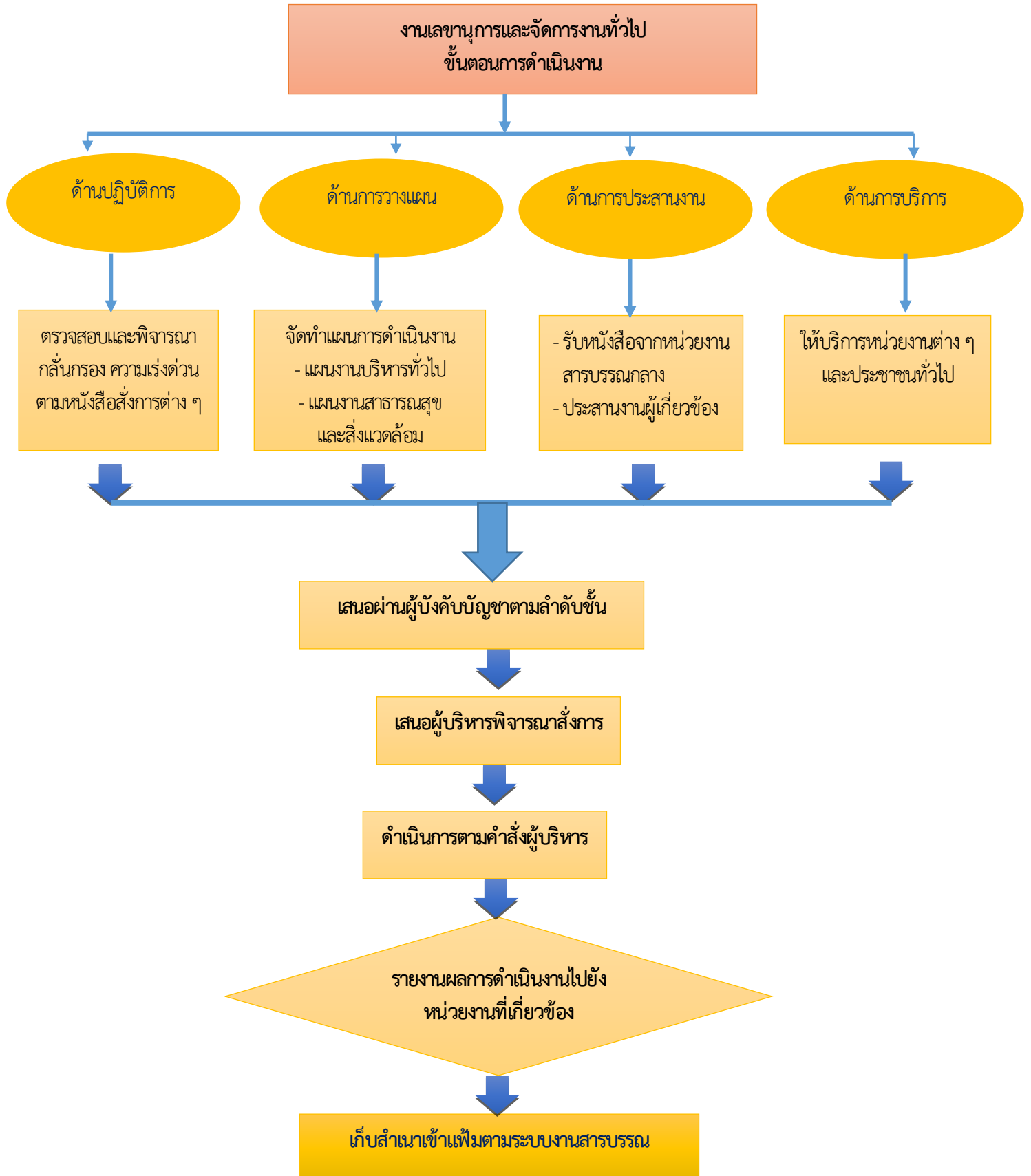


กระบวนการงาน(Workflow Analysis)

แผนผังขั้นตอนและระยะเวลาการปฏิบัติราชการ องค์การบริหารส่วนตำบลบัวสลี



กระบวนการทำงาน (Workflow)

งานรับโอนย้าย
ขั้นตอนการดำเนินงาน

- อปท. ต้นทางทำหนังสือสอบถามตำแหน่งว่างและยื่นความประสงค์ขอโอน ย้าย พร้อมเอกสารประกอบการขอโอน ย้าย ประกอบด้วย
 ๑. คำร้องขอโอน ย้าย
 ๒. หนังสือยินยอมให้โอน ย้าย
 ๓. หนังสือรับรองความประพฤติ
 ๔. สำเนาวุฒิการศึกษา
 ๕. สำเนาบัตรประวัติ

อปท.ปลายทาง มีหนังสือตอบกลับและแจ้งความประสงค์รับโอน และประสานวันโอน

อปท.ต้นทางตอบกลับการประสานวันโอน

อปท. ต้นทางและปลายทาง เสนอ เรื่องขอความเห็นชอบ
จาก ก.อบต.จังหวัดเชียงราย

ก.อบต.จังหวัดเชียงราย มีมติเห็นชอบ

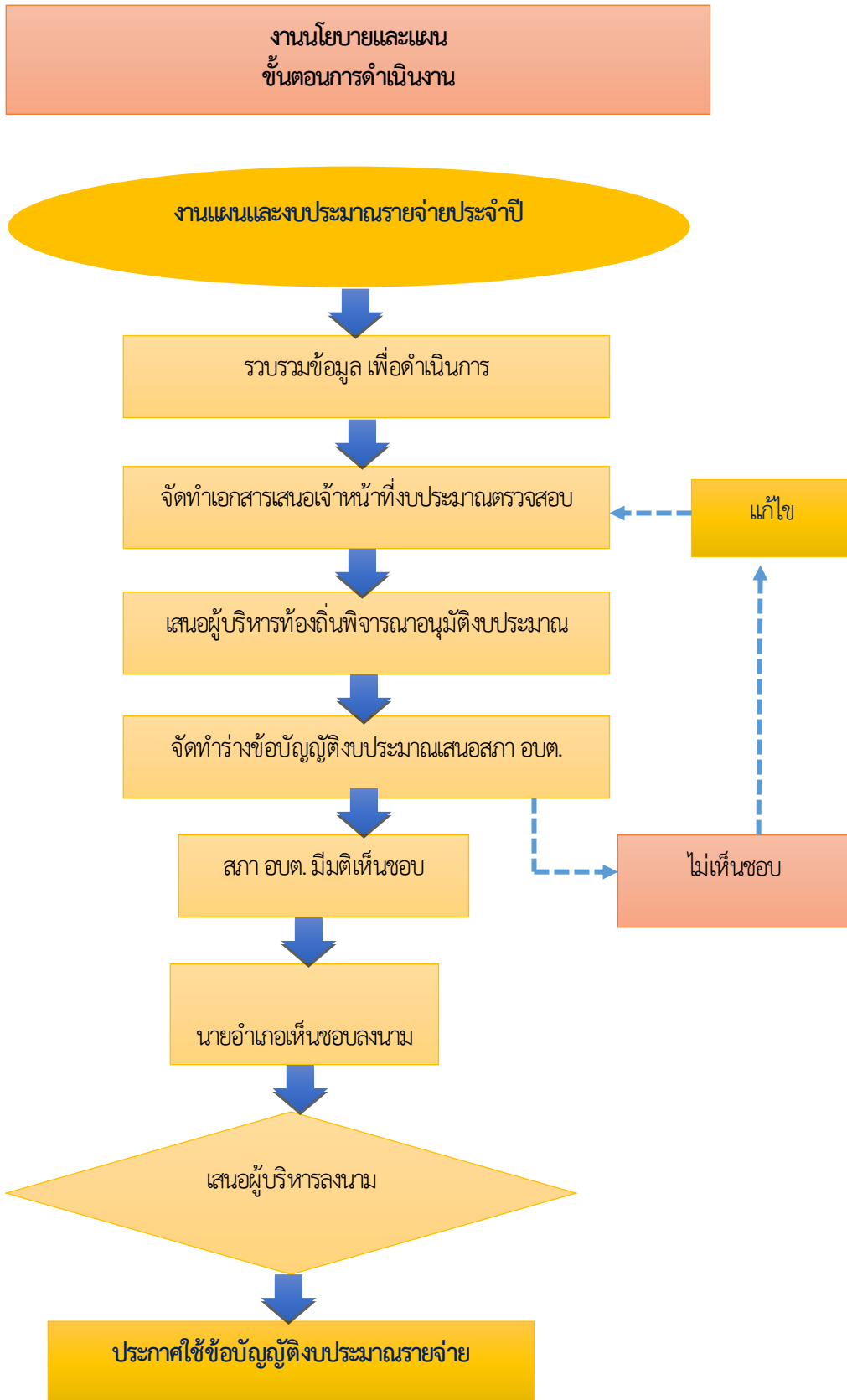
ก.อบต.จังหวัดเชียงราย ไม่เห็นชอบ

อปท.ต้นทางและปลายทาง ดำเนินการด้าน
คำสั่ง ตามมติ ก.อบต.
จังหวัดเชียงราย

ส่งหนังสือแจ้งเหตุผลในการไม่สามารถรับโอน ย้าย

ผู้ขอโอน ย้าย รายงานตัวเพื่อปฏิบัติงานในต้นสังกัดใหม่

กระบวนการทำงาน (Workflow)

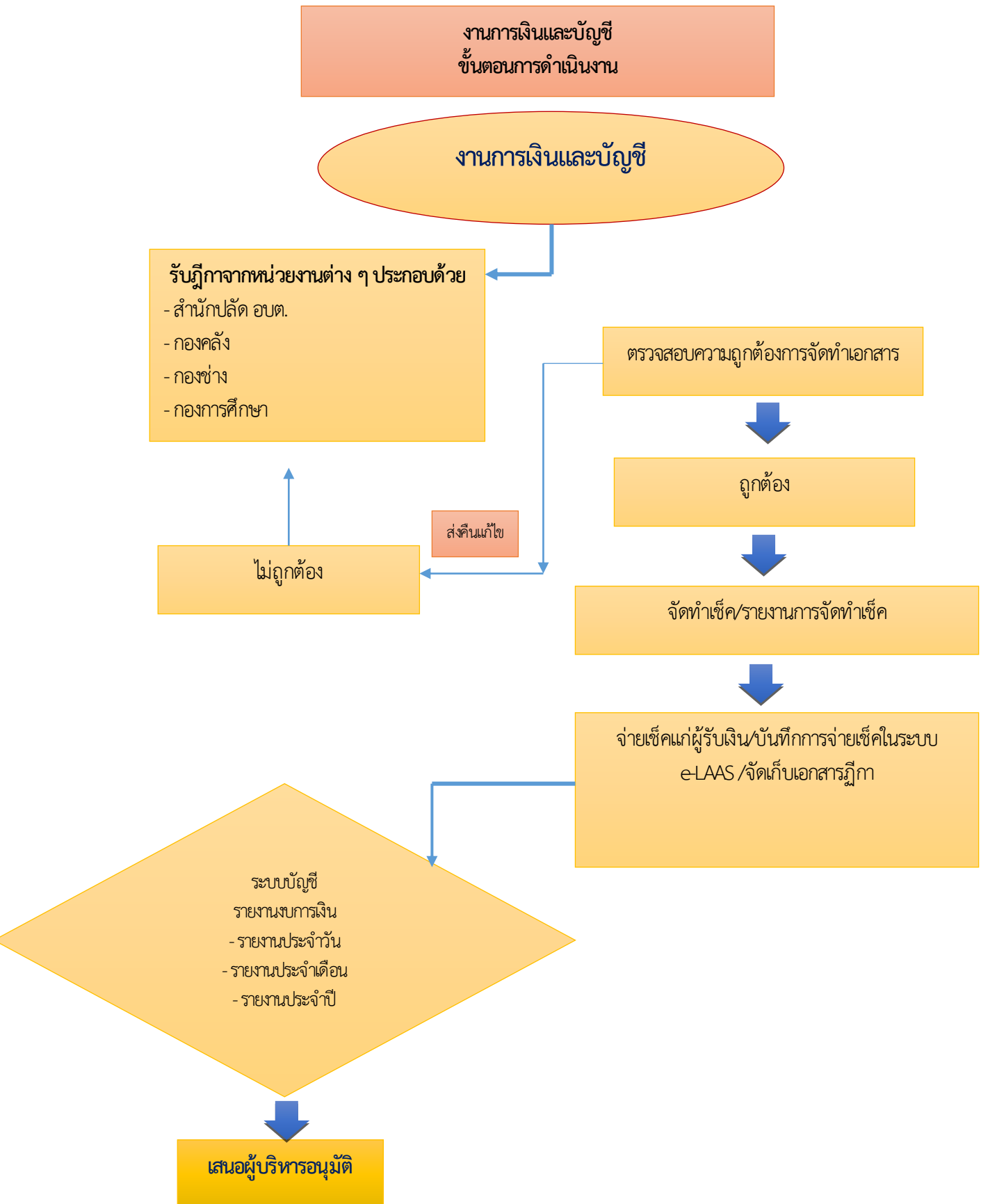


กระบวนการทำงาน (Workflow)

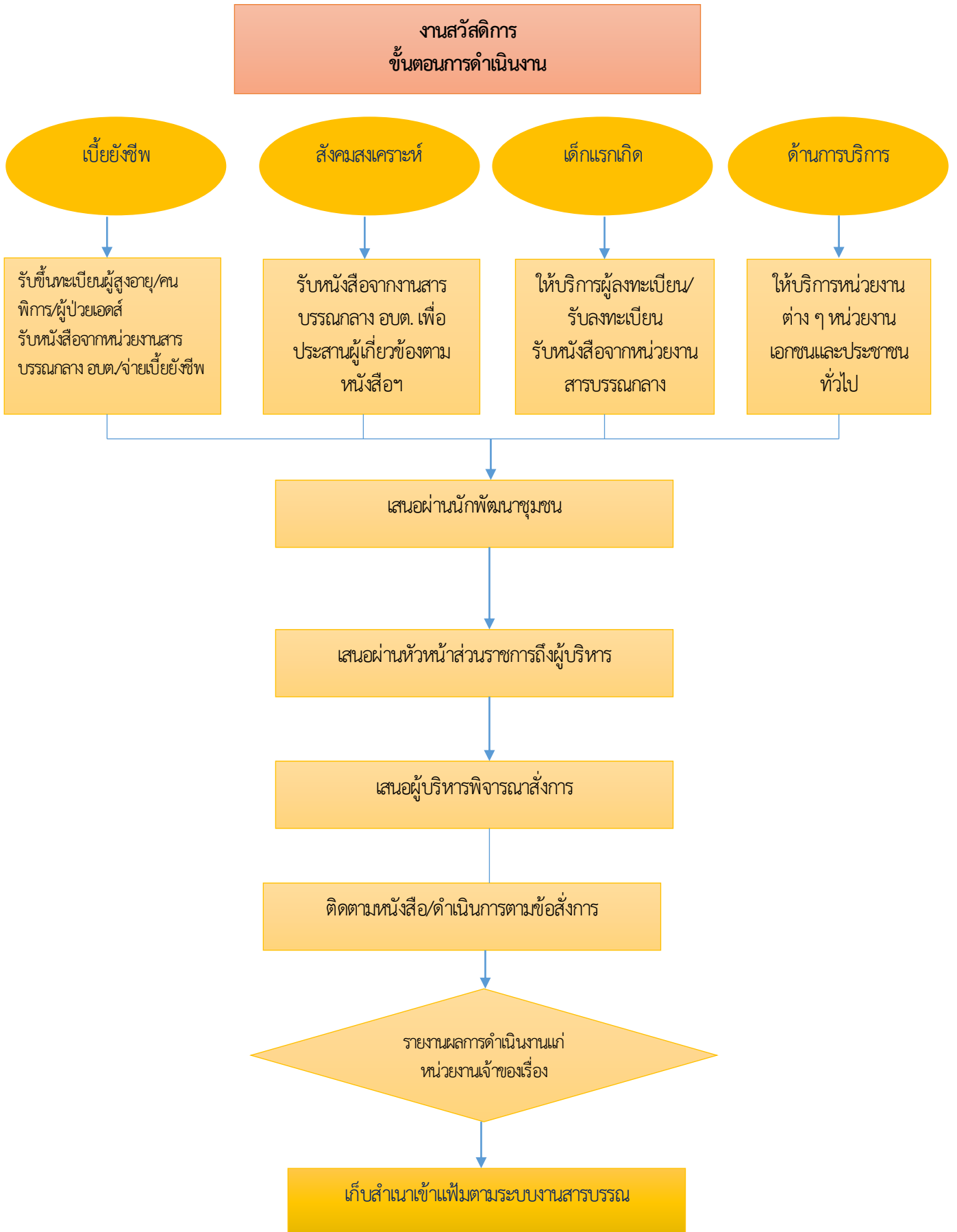
งานพัฒนาศรี ผู้สูงอายุ คนพิการ
ขั้นตอนการดำเนินงาน



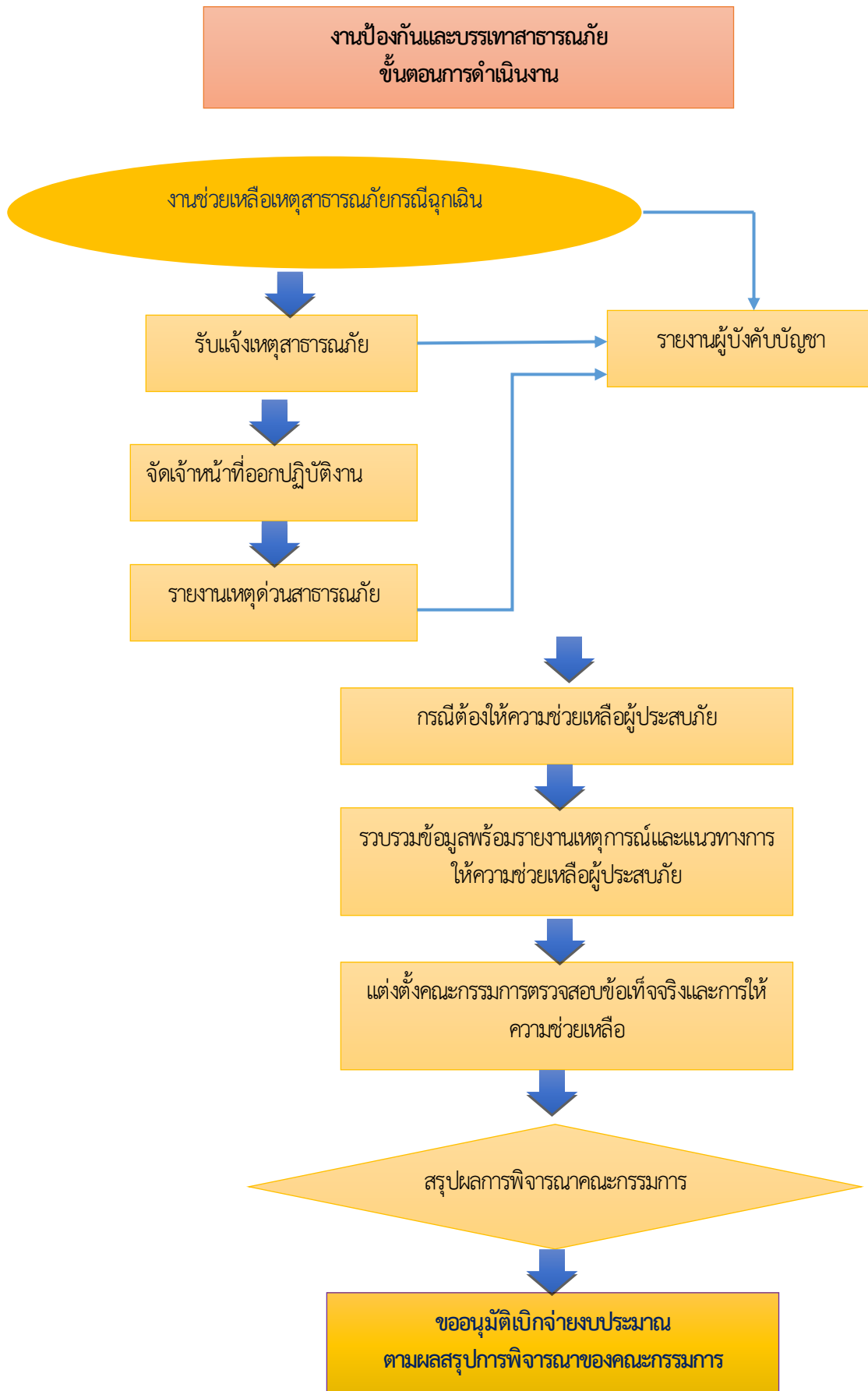
กระบวนการทำงาน (Workflow)



กระบวนการทำงาน (Workflow)



กระบวนการทำงาน (Workflow)



กระบวนการทำงาน (Workflow)

งานจัดเก็บรายได้
ขั้นตอนการดำเนินงาน

งานจัดเก็บภาษีที่ดินและสิ่ง
ปลูกสร้าง

ออกสำรวจพื้นที่

ประกาศราคาประเมินภาษี

แจ้งผู้เสียภาษี

รับยื่นแบบและชำระภาษี

อุทธรณ์ภาษี

เร่งรัดติดตามผู้ค้าง
ชำระภาษี

งานจัดเก็บภาษีป้าย

รับแบบและประเมินภาษี

ติดตามผู้ค้างชำระภาษี

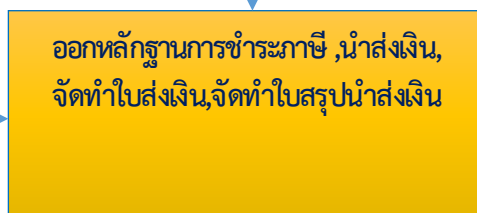
อุทธรณ์ภาษี

เร่งรัดติดตามผู้ค้างชำระ
ภาษี

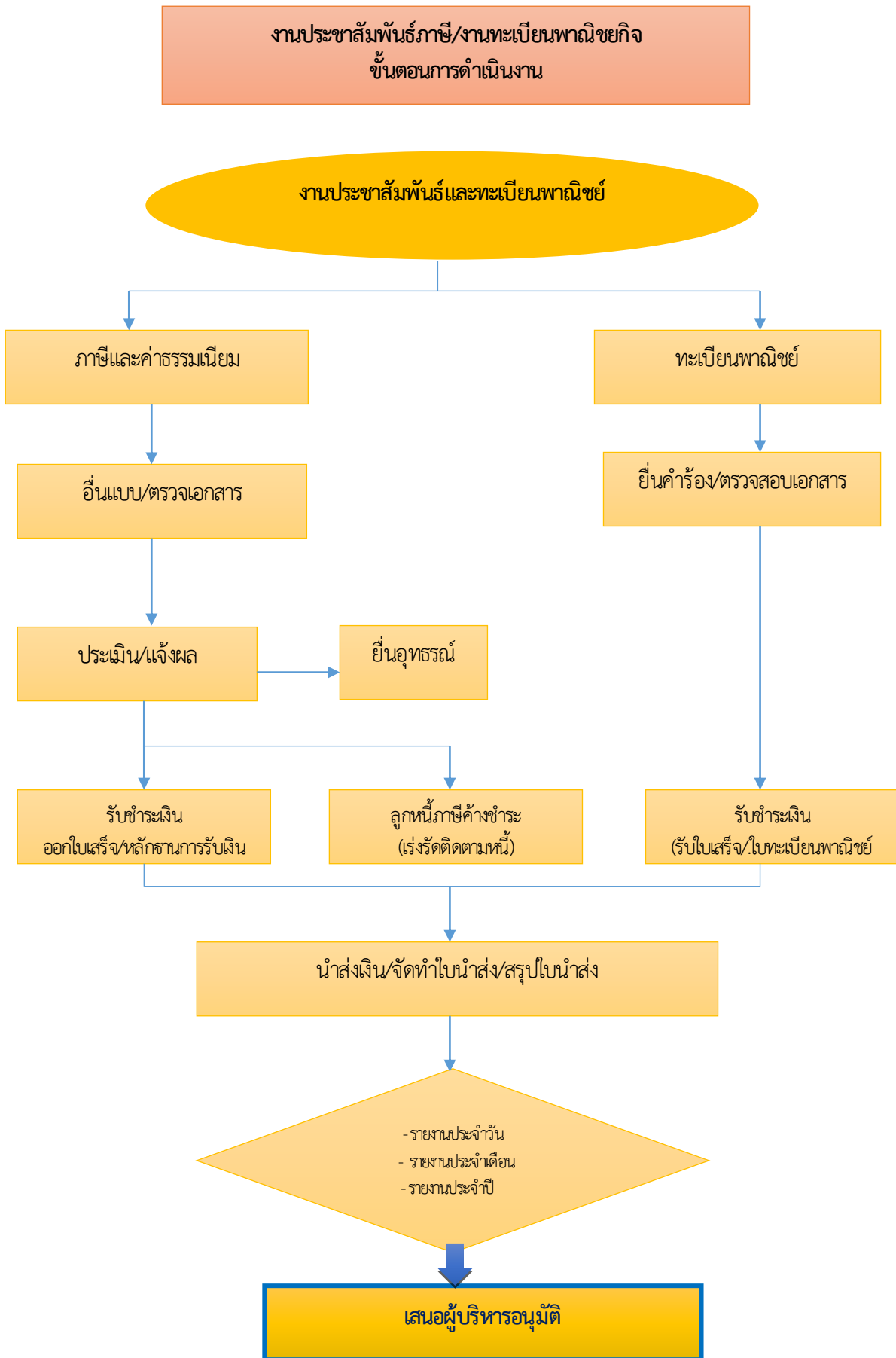
ออกหลักฐานการชำระภาษี , นำส่งเงิน,
จัดทำใบส่งเงิน, จัดทำใบสรุปนำส่งเงิน

งานจัดเก็บภาษีและ
ค่าธรรมเนียมอื่น ๆ

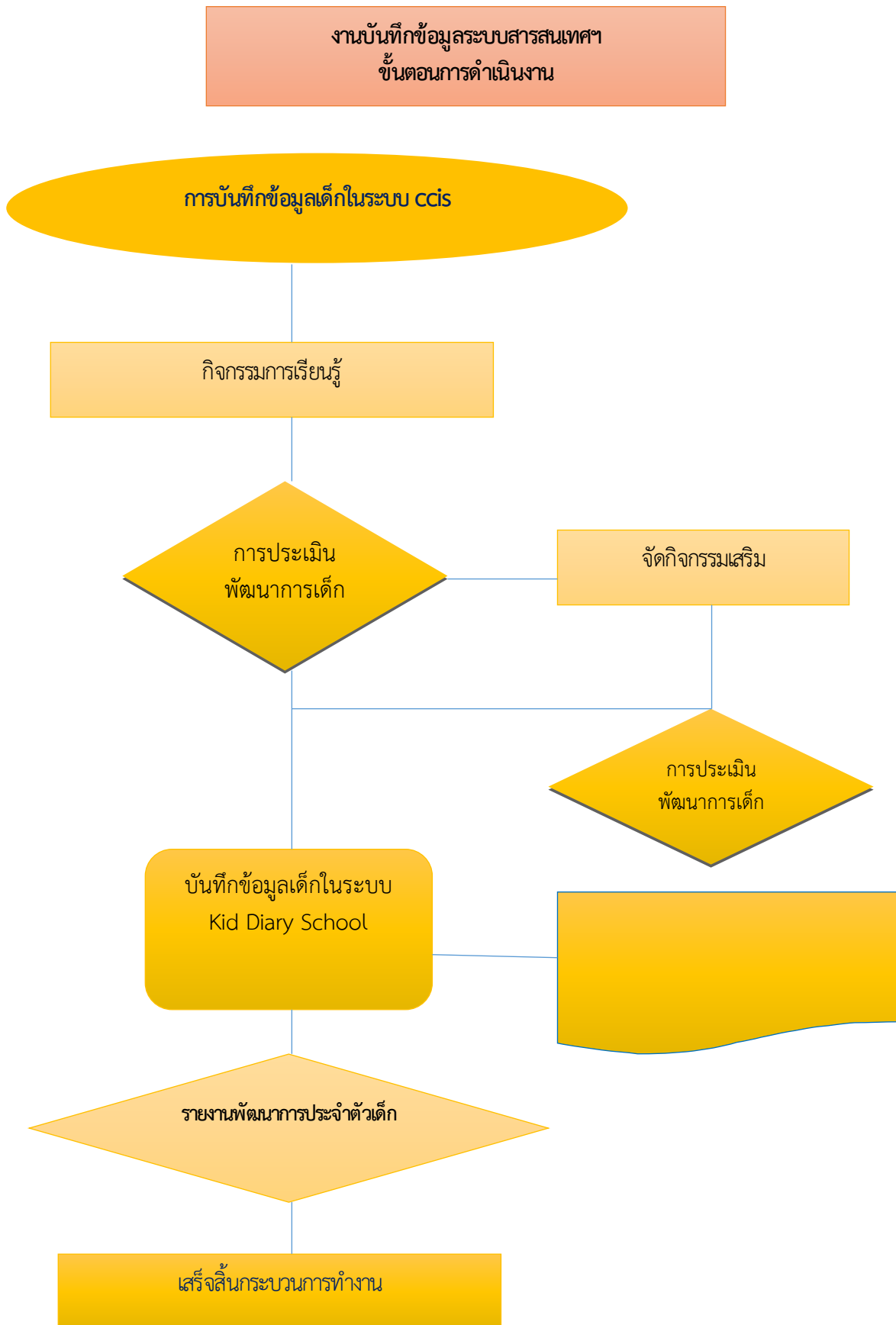
รับยื่นแบบพร้อมทั้งรับชำระเงิน
ภาษีและค่าธรรมเนียมอื่น



กระบวนการทำงาน (Workflow)



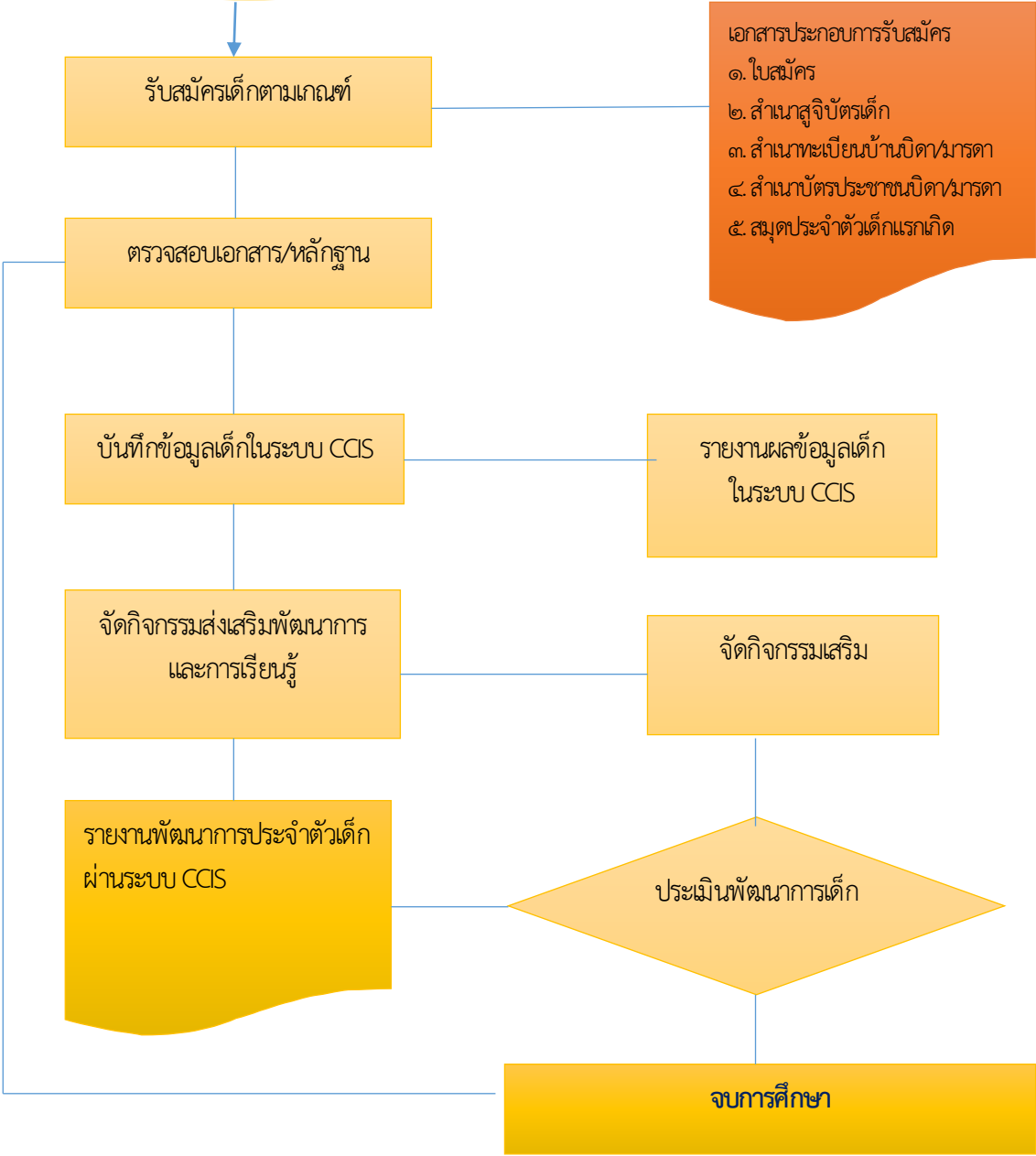
กระบวนการทำงาน (Workflow)



กระบวนการทำงาน (Workflow)

งานรับสมัครเด็กก่อนวัยเรียน
ขั้นตอนการดำเนินงาน

งานประชาสัมพันธ์การรับสมัครเด็กเล็ก



กระบวนการทำงาน (Workflow)

ตำแหน่ง ผู้ดูแลเด็ก
ขั้นตอนการดำเนินงาน

งานโภชนาการสำหรับเด็กอายุ ๒ - ๕ ขวบ

สำหรับอาหาร
Thai School Lunch

- ข้อมูลเด็ก
- ข้อมูลการเจริญเติบโต
- รายการอาหาร
- รายการอาหารว่าง
- นม

- จัดทำรายการอาหารตามรายการในสำหรับสำหรับเด็ก

- ข้อมูลน้ำหนัก
- ข้อมูลส่วนสูง
- ข้อมูลเส้นรอบศีรษะ

บันทึกการเจริญเติบโต

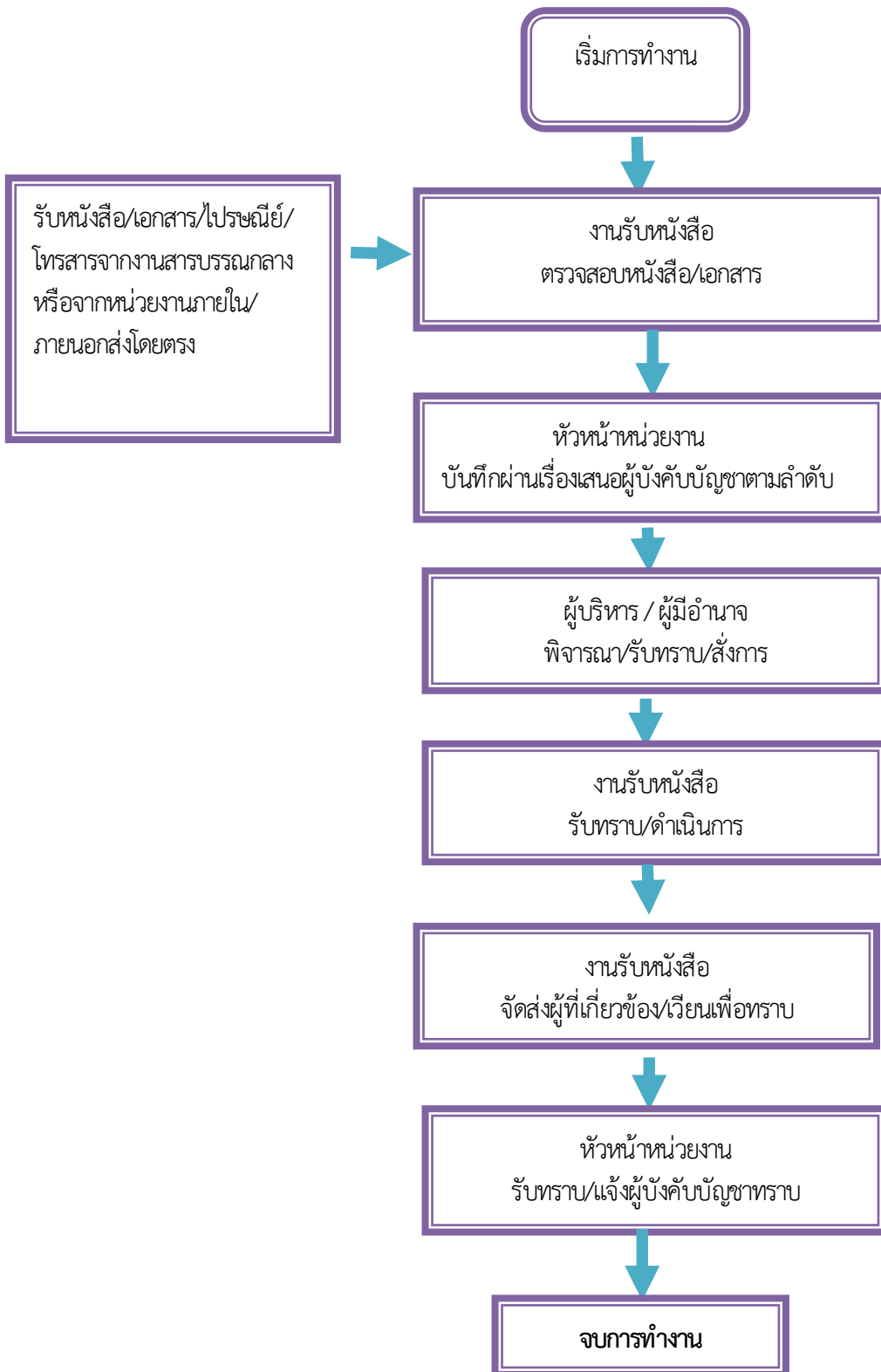
จัดทำอาหารเสริม

บันทึกการเจริญเติบโต

รายงานโภชนาการ

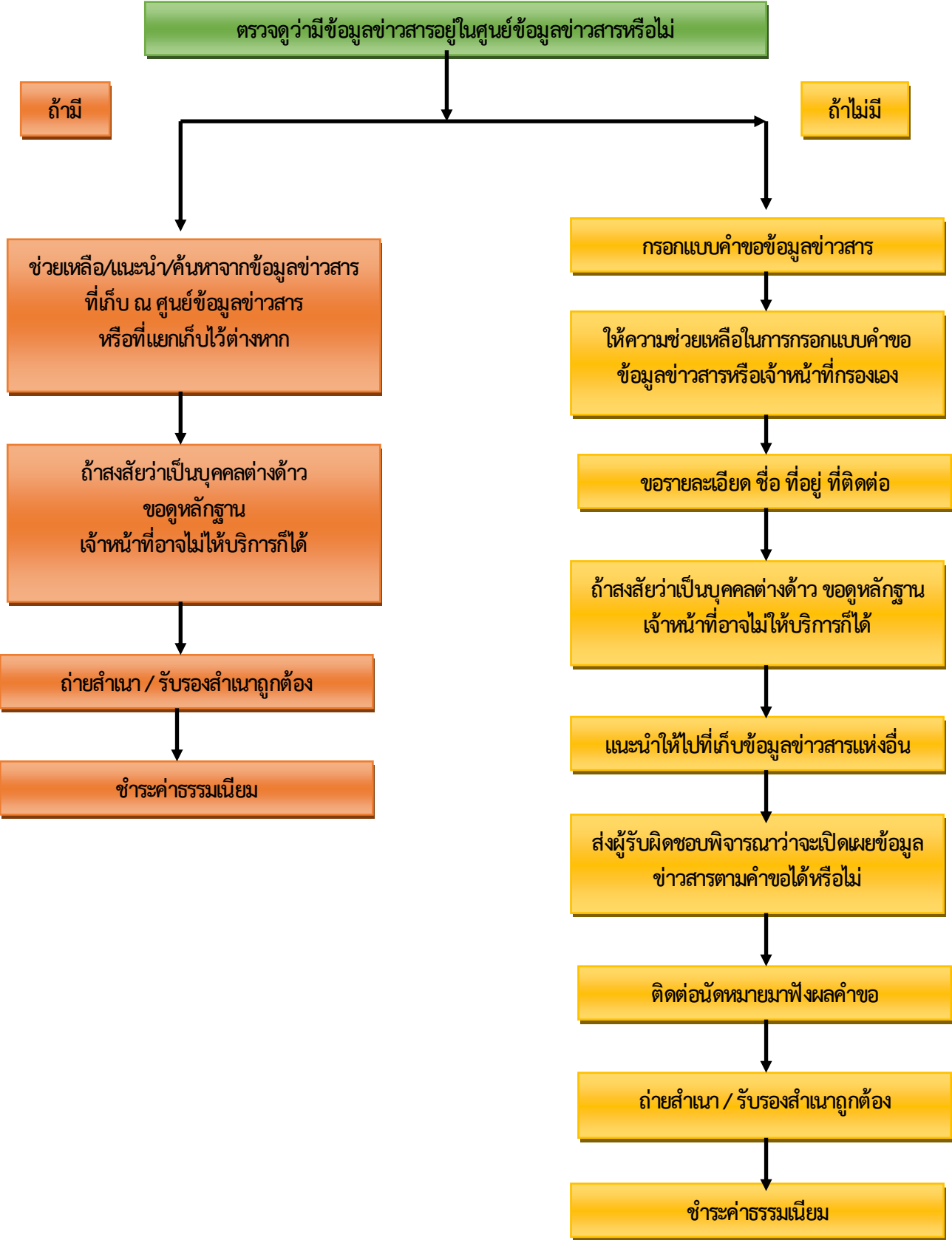
เสร็จสิ้นกระบวนการทำงาน

งานรับหนังสือ



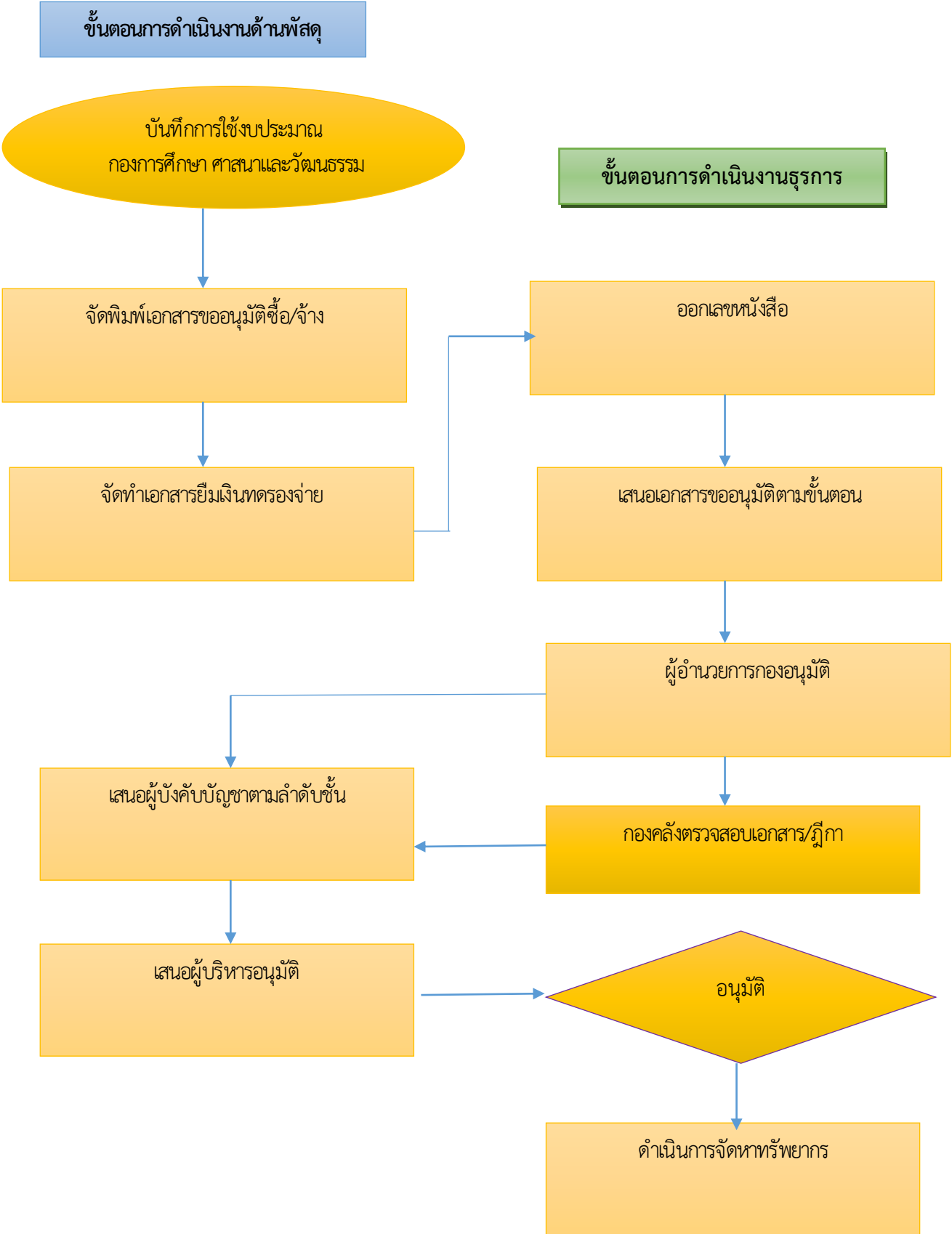
งานข้อมูลข่าวสาร
ขั้นตอนการดำเนินงาน

ขั้นตอนการให้บริการข้อมูลข่าวสาร
ของศูนย์ข้อมูลข่าวสารองค์การบริหารส่วนตำบลบัวสลี



งานขออนุมัติซื้อ
ขั้นตอนการดำเนินงาน

งานอนุมัติดำเนินการตามข้อบัญญัติงบประมาณรายจ่ายประจำปี
ขั้นตอนการขออนุมัติซื้อ



งานรับหนังสือกองการศึกษา

