

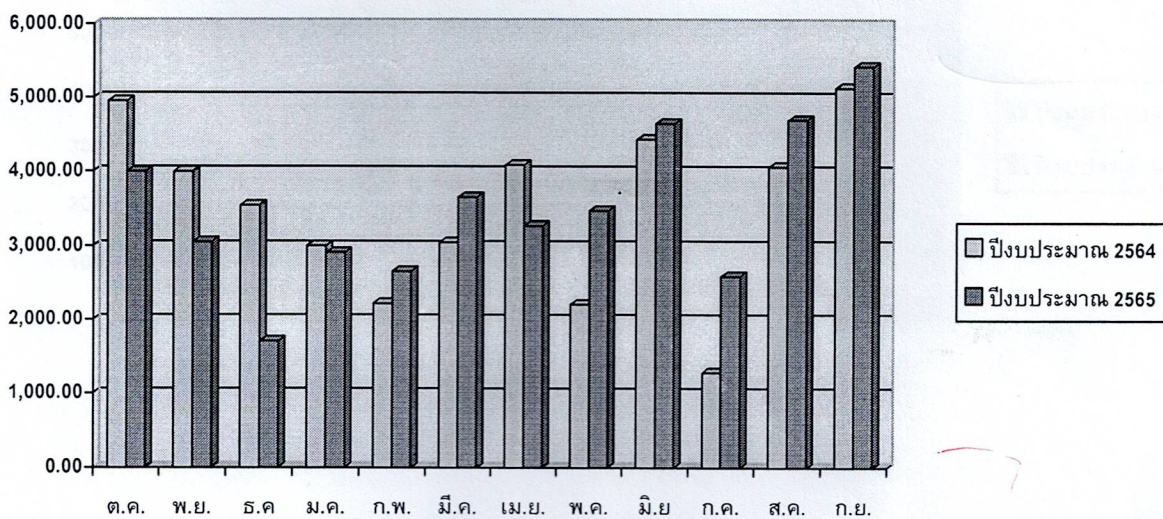
รายงานผลการดำเนินงานตามมาตรการลดการใช้พลังงาน ประจำปีงบประมาณ พ.ศ. ๒๕๖๕

๑. สถิติการใช้พลังงานไฟฟ้าประจำปีงบประมาณ พ.ศ. ๒๕๖๔ เปรียบเทียบกับสถิติการใช้พลังงานไฟฟ้าประจำปีงบประมาณ พ.ศ. ๒๕๖๕ ในภาพรวม ปริมาณการใช้พลังงานไฟฟ้า เพิ่มขึ้น จากปีงบประมาณ พ.ศ.๒๕๖๔ รายละเอียดดังตารางที่ ๑

ตาราง ๑ สถิติการใช้พลังงานไฟฟ้าประจำปีงบประมาณ พ.ศ. ๒๕๖๔ เปรียบเทียบกับสถิติการใช้พลังงานไฟฟ้าประจำปีงบประมาณ พ.ศ. ๒๕๖๕

เดือน	ไฟฟ้า (หน่วย)		ผลต่าง(หน่วย)	เพิ่ม-ลด
	ปีงบประมาณ ๒๕๖๔	ปีงบประมาณ ๒๕๖๕		
ตุลาคม	๔,๙๕๑.๔๖	๓,๙๙๕.๓๘	-๙๕๖.๐๘	ลดลง
พฤศจิกายน	๓,๙๙๓.๗๒	๓,๐๕๐.๓๓	-๙๔๓.๓๙	ลดลง
ธันวาคม	๓,๕๔๐.๔๒	๑,๗๐๓.๖๙	-๑๘๓๖.๗๓	ลดลง
มกราคม	๒,๙๙๙.๓๘	๒,๙๐๘.๐๔	-๙๑.๓๔	ลดลง
กุมภาพันธ์	๒,๒๑๘.๒๙	๒,๖๕๙.๑๘	๔๔๐.๘๙	เพิ่มขึ้น
มีนาคม	๓,๐๔๐.๕๐	๓,๖๕๐.๗๕	๖๑๐.๒๕	เพิ่มขึ้น
เมษายน	๔,๐๘๐.๙๓	๓,๒๖๖.๑๘	-๘๑๔.๗๕	ลดลง
พฤษภาคม	๒,๒๐๕.๒๙	๓,๔๖๘.๒๔	๑๒๖๒.๙๕	เพิ่มขึ้น
มิถุนายน	๔,๔๒๖.๒๔	๔,๖๔๓.๘๖	๒๑๗.๖๒	เพิ่มขึ้น
กรกฎาคม	๑,๒๗๗.๐๔	๒,๕๙๐.๘๖	๑๓๑๓.๘๒	เพิ่มขึ้น
สิงหาคม	๔,๐๕๕.๔๗	๔,๖๘๙.๑๔	๖๓๓.๖๗	เพิ่มขึ้น
กันยายน	๕,๑๓๐.๙๘	๕,๔๒๑.๗๐	๒๙๐.๗๒	เพิ่มขึ้น
รวม	๔๑,๙๑๙.๗๒	๔๒,๐๔๗.๓๕		

แผนภูมิ ๑ สถิติการใช้พลังงานไฟฟ้าประจำปีงบประมาณ พ.ศ.๒๕๖๔ เปรียบเทียบกับสถิติการใช้พลังงานไฟฟ้าประจำปีงบประมาณ พ.ศ. ๒๕๖๕



๒. สถิติปริมาณการใช้พลังงานเชื้อเพลิงประจำปีงบประมาณ พ.ศ. ๒๕๖๔ เปรียบเทียบกับสถิติการใช้พลังงานเชื้อเพลิงประจำปีงบประมาณ พ.ศ. ๒๕๖๕ ประเภท ดีเซล ในภาพรวม ปริมาณการใช้พลังงานเชื้อเพลิงเพิ่มขึ้น จากปีงบประมาณ พ.ศ.๒๕๖๔ รายละเอียด ดังตารางที่ ๒

ตาราง ๒ สถิติปริมาณการใช้พลังงานเชื้อเพลิงประจำปีงบประมาณ พ.ศ. ๒๕๖๔ เปรียบเทียบกับสถิติการใช้พลังงานเชื้อเพลิงประจำปีงบประมาณ พ.ศ. ๒๕๖๕ ประเภทดีเซล

เดือน	เชื้อเพลิง (หน่วย)		ผลต่าง(หน่วย)	เพิ่ม-ลด
	ปีงบประมาณ ๒๕๖๔	ปีงบประมาณ ๒๕๖๕		
ตุลาคม	๒๓๓.๗๓	๒๕๔.๗๘	๒๑.๐๕	เพิ่มขึ้น
พฤศจิกายน	๑๑๙.๐๗	๒๘๕.๙๘	๑๖๖.๙๑	เพิ่มขึ้น
ธันวาคม	๓๓๗.๘๐	๓๗๒.๖๓	๓๔.๘๓	เพิ่มขึ้น
มกราคม	๓๗๓.๗๗	๒๘๐.๒๕	๙๓.๕๒	ลดลง
กุมภาพันธ์	๑๖๓.๘๒	๓๒๙.๕๐	๑๖๕.๖๘	เพิ่มขึ้น
มีนาคม	๒๒๘.๑๔	๔๓๗.๐๖	๒๐๘.๙๒	เพิ่มขึ้น
เมษายน	๓๔๓.๕๒	๓๗๘.๕๔	๓๕.๐๒	เพิ่มขึ้น
พฤษภาคม	๒๑๕.๑๖	๓๐๔.๕๐	๘๙.๓๔	เพิ่มขึ้น
มิถุนายน	๒๗๘.๙๐	๑๙๔.๓๙	๘๔.๕๑	ลดลง
กรกฎาคม	๒๒๗.๙๐	๔๓๕.๙๙	๒๐๘.๐๙	เพิ่มขึ้น
สิงหาคม	๓๒๓.๐๒	๖๑๐.๐๔	๒๘๗.๐๒	เพิ่มขึ้น
กันยายน	๔๐๗.๐๔	๓๖๗.๘๔	๓๙.๒๐	ลดลง
รวม	๓,๒๕๑.๘๗	๔,๒๕๑.๕๐		

แผนภูมิ ๒ สถิติการใช้พลังงานน้ำมันเชื้อเพลิงประจำปีงบประมาณ พ.ศ.๒๕๖๔ เปรียบเทียบกับสถิติการใช้พลังงานน้ำมันเชื้อเพลิง ประจำปีงบประมาณ พ.ศ. ๒๕๖๕ ประเภทดีเซล

