



(สำหรับเจ้าหน้าที่)

คู่มือการปฏิบัติงานภาษีป้าย



องค์การบริหารส่วนตำบลบัวสลิ
อำเภอแม่ลาว จังหวัดเชียงใหม่

คำนำ

คู่มือการปฏิบัติงานเล่มนี้เป็นเอกสารขององค์การบริหารส่วนตำบลบัวสลี ซึ่งจัดทำขึ้นเพื่อนำไปใช้เป็นข้อมูลในการปฏิบัติงาน เพื่ออำนวยความสะดวกต่อการใช้งาน โดยมีเนื้อหาให้ความรู้เกี่ยวกับภาษีป้าย ขั้นตอนการชำระภาษีป้าย และแผนผังขั้นตอนการชำระภาษีป้าย ตลอดจนอัตราภาษีป้าย ใหม่สำหรับใช้ในการคิดคำนวณอัตราภาษีเพื่อนำมาสู่การชำระภาษีป้าย

กองคลัง องค์การบริหารส่วนตำบลบัวสลี หวังเป็นอย่างยิ่งว่าคู่มือฉบับนี้ จะให้ความรู้ และเป็นประโยชน์ในการปฏิบัติงานเกี่ยวกับภาษี ได้ไม่มากนักนอย

งานพัฒนาและจัดเก็บรายได้กองคลัง
องค์การบริหารส่วนตำบลบัวสลี

สารบัญ

	หน้า
- ความหมายภาษีป้าย	1-3
- ขั้นตอนการชำระภาษีป้าย	3-4
- แนวนั่งขั้นตอนการชำระภาษีป้าย	5
- อัตราภาษีป้ายใหม่ ประจำปีงบประมาณ พ.ศ.2564	6

ภาคผนวก

- กฎหมายที่เกี่ยวข้อง

ภาพป้าย หมายถึง ภาพที่จัดเก็บจากป้ายแสดงชื่อ ยี่ห้อ หรือเครื่องหมายที่ใช้ในการประกอบการค้า หรือประกอบกิจการอื่นเพื่อหารายได้ หรือโฆษณาการค้า หรือกิจการอื่นเพื่อหารายได้ไม่ว่าจะแสดงหรือโฆษณาไว้ที่วัตถุใด ๆ ด้วยอักษรภาพหรือเครื่องหมายที่เขียนแกะสลัก จารึกหรือทำให้ปรากฏด้วยวิธีอื่น

ผู้มีหน้าที่เสียภาษีป้าย คือ เจ้าของป้ายหรือผู้ครอบครองป้ายในกรณีไม่มีผู้อื่นยื่นแบบแสดงรายการภาษีป้าย หรือเมื่อพนักงานเจ้าหน้าที่ไม่อาจหาตัวเจ้าของป้ายนั้นได้ ให้ถือว่าผู้ครอบครองป้ายนั้นเป็นผู้มีหน้าที่เสียภาษีป้ายนั้นได้ ให้ถือว่าผู้ครอบครองป้ายนั้นเป็นผู้มีหน้าที่เสียภาษีป้าย ถ้าไม่อาจหาตัวผู้ครอบครองป้ายนั้นได้ ให้ถือว่าเจ้าของหรือ ผู้ครอบครองอาคาร หรือที่ดินป้ายนั้นติดตั้ง หรือแสดงอยู่เป็นผู้มีหน้าที่เสียภาษีป้ายตามลำดับ

อัตราภาษีป้าย

ภาพป้าย หมายถึง ภาพที่จัดเก็บจากป้ายแสดงชื่อ ยี่ห้อ หรือเครื่องหมายที่ใช้ในการประกอบการค้า หรือประกอบกิจการอื่นเพื่อหารายได้ หรือโฆษณาการค้า หรือกิจการอื่นเพื่อหารายได้ไม่ว่าจะแสดงหรือโฆษณาไว้ที่วัตถุใด ๆ ด้วยอักษรภาพหรือเครื่องหมายที่เขียนแกะสลัก จารึกหรือทำให้ปรากฏด้วยวิธีอื่น
 ประจําปีงบประมาณ พ.ศ.2564

ป้ายประเภท 1

(ก) อักษรไทยล้วน ที่เคลื่อนที่หรือเปลี่ยนข้อความได้ (ป้ายไฟวิ่ง) อัตรา 10 บาท/500 ตร.ซม.

(ข) อักษรไทยล้วน (ป้ายติดทั่วไป) อัตรา 5 บาท/500 ตร.ซม.

ป้ายประเภท 2

(ก) อักษรไทยปนกับอักษรต่างประเทศ และหรือปนรูปภาพ และหรือปนเครื่องหมายอื่นที่เคลื่อนที่ หรือเปลี่ยนเป็นข้อความ เครื่องหมาย หรือภาพอื่นได้ (ป้ายไฟวิ่ง) อัตรา 52 บาท/500 ตร.ซม.

(ข) อักษรไทยปนกับอักษรต่างประเทศ และหรือปนรูปภาพ และหรือปนเครื่องหมายอื่น (ป้ายติดทั่วไป) อัตรา 26 บาท/500 ตร.ซม.

ป้ายประเภท 3

(ก) ป้ายไม่มีอักษรภาษาไทย และป้ายที่มีอักษรไทยบางส่วนหรือทั้งหมดอยู่ใต้หรือต่ำกว่าอักษรต่างประเทศ ที่เคลื่อนที่หรือเปลี่ยนเป็นข้อความ เครื่องหมาย หรือภาพอื่นได้ (ป้ายไฟวิ่ง) อัตรา 52 บาท/500 ตร.ซม.

(ข) ป้ายไม่มีอักษรภาษาไทย และป้ายที่มีอักษรไทยบางส่วนหรือทั้งหมดอยู่ใต้หรือต่ำกว่าอักษรต่างประเทศ (ป้ายติดทั่วไป) อัตรา 50 บาท/500 ตร.ซม.

*****ป้ายเมื่อคำนวณพื้นที่จำนวนเงินภาษีไม่ถึงป้ายละ 200 ให้เสียภาษีป้ายละ 200 บาท**

เอกสารหลักฐานที่นำมาใช้ในการติดต่อ

1. ใบเสร็จรับเงินของปีที่ผ่านมา
2. ทะเบียนพาณิชย์ หรือหนังสือรับรองการจดทะเบียน
3. รายละเอียดเกี่ยวกับป้าย ทั้งลักษณะข้อความ ภาพขนาดรูปร่าง และรูปตัวของป้าย (ถ้ามี)
4. สถานที่ติดตั้งหรือแสดงป้าย
5. แผนที่ตั้งพอสั่งเขป
6. หนังสือมอบอำนาจพร้อมติดอากร (กรณีมอบอำนาจ)

กำหนดเวลายื่นแบบแสดงรายการเพื่อเสียภาษีป้าย

- เจ้าของป้ายยื่นแบบแสดงรายการภาษีป้าย (ภ.ป.1) ภายในเดือนมีนาคมของทุกปี
- ในกรณีที่ติดตั้งหรือแสดงป้ายภายหลังเดือนมีนาคมหรือติดตั้งหรือแสดงป้ายใหม่แทนป้ายเดิมหรือเปลี่ยนแปลงแก้ไขป้ายอันเป็นเหตุให้ต้องเสียภาษีป้ายเพิ่มขึ้น ให้เจ้าของป้ายยื่นแบบแสดงรายการภาษีป้ายภายใน 15 วัน นับแต่วันติดตั้งหรือแสดงป้าย หรือนับแต่วันเปลี่ยนแปลงแก้ไขแล้วแต่กรณี

การชำระภาษี

- ให้เจ้าของป้ายชำระภาษีป้ายภายใน 15 วัน นับแต่วันที่ได้รับแจ้งการประเมิน
- ป้ายที่เริ่มติดตั้ง หรือแสดงในปีแรกให้เสียภาษีป้าย ตั้งแต่วันที่ติดตั้งจนถึงงวดสุดท้ายของปี

(คิดภาษีป้ายเป็นรายงวด งวดละ 3 เดือน)

งวด 1 มกราคม – มีนาคม = 100 %

งวด 2 เมษายน – มิถุนายน = 75 %

งวด 3 กรกฎาคม – กันยายน = 50 %

งวด 4 ตุลาคม – ธันวาคม = 25 %

เงินเพิ่ม

- ไม่ยื่นแบบแสดงรายการภาษีป้ายภายในกำหนด ให้เสียเงินเพิ่มร้อยละ 10 ของค่าภาษี
- ยื่นแบบแสดงรายการภาษีป้ายไม่ถูกต้องทำให้จำนวนเงินที่จะต้องเสียภาษีป้ายลดน้อยลงให้เสียเงินเพิ่มร้อยละ 10 ของค่าภาษีป้ายที่ประเมินเพิ่มเติม
- ไม่ชำระภาษีป้ายภายในเวลาที่กำหนด ให้เสียเงินเพิ่มร้อยละ 2 ต่อเดือนของค่าภาษีป้าย

บทกำหนดโทษ

1. ผู้ใดจงใจไม่ยื่นแบบแสดงรายการภาษีป้าย ต้องระวางโทษปรับตั้งแต่ 5,000 บาท ถึง 50,000 บาท
2. ผู้ใดโดยรู้หรือจงใจแจ้งความเท็จ ให้ถ้อยคำเท็จ หรือพยายามหลีกเลี่ยงภาษีป้ายต้องระวางโทษจำคุกไม่เกิน 1 ปี หรือปรับตั้งแต่ 5,000 บาท ถึง 50,000 บาท หรือทั้งจำทั้งปรับ
3. ผู้ใดไม่แจ้งรับโอนป้าย หรือไม่แสดงรายการเสียภาษีป้ายไว้ ณ ที่เปิดเผยในสถานที่ประกอบกิจการ ต้องระวางโทษปรับตั้งแต่ 1,000 บาท ถึง 10,000 บาท

ขั้นตอนการชำระภาษีป้าย

1. ขั้นตอนการชำระภาษีป้าย ป้ายเดิม (กรณีปกติ)

1.1 เอกสารที่ต้องใช้ในการติดต่อ

- ใบเสร็จรับเงินของปีที่ผ่านมา
- ทะเบียนพาณิชย์ หรือหนังสือรับรองการจดทะเบียน
- รายละเอียดเกี่ยวกับป้าย ทั้งลักษณะข้อความ ภาพขนาดรูปร่าง และรูปตัวของป้าย (ถ้ามี)
- สถานที่ติดตั้งหรือแสดงป้าย
- แผนที่ตั้งพอสั่งเขป
- หนังสือมอบอำนาจพร้อมติดอากร (กรณีมอบอำนาจ)

1.2 ขั้นตอนการให้บริการ

- ยื่นแบบประเมินภาษี
- ตรวจสอบเอกสารเพื่อประเมินภาษี
- ออกใบเสร็จรับเงิน

2. ขั้นตอนการชำระภาษีป้าย ป้ายเดิม (กรณีเอกสารไม่ชัดเจนครบถ้วน)

2.1 เอกสารที่ต้องการติดต่อ

-

2.2 ขั้นตอนการให้บริการ

- ยื่นแบบประเมินภาษี
- ตรวจสอบ
- ขอเอกสารหลักฐานเพิ่มเติม ออกสำรวจตรวจสอบป้าย
- คำนวณค่าภาษี แจ้งให้ผู้ยื่นเสียภาษีทราบ
- ออกใบเสร็จรับเงิน

2.3 ระยะเวลาดำเนินการ

- โดยประมาณ 1 วันทำการ

3. ขั้นตอนการชำระภาษีป้าย (ป้ายใหม่)

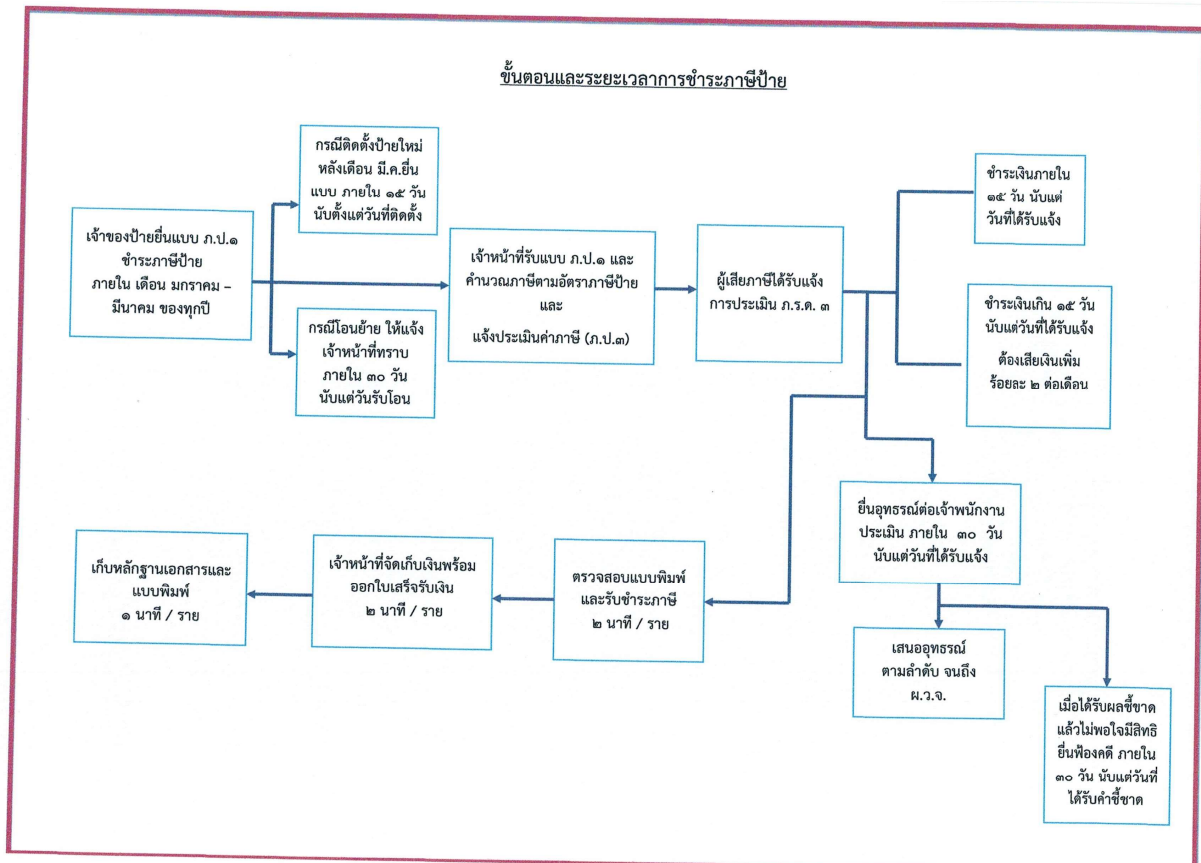
3.1 เอกสารที่ต้องการติดต่อ

- ใบเสร็จรับเงินของปีที่ผ่านมา
- ทะเบียนพาณิชย์ หรือหนังสือรับรองการจดทะเบียน
- รายละเอียดเกี่ยวกับป้าย ทั้งลักษณะข้อความ ภาพขนาดรูปร่าง และรูปตัวของป้าย (ถ้ามี)
- สถานที่ติดตั้งหรือแสดงป้าย
- แผนที่ตั้งพอสั่งเขป
- หนังสือมอบอำนาจพร้อมติดอากร (กรณีมอบอำนาจ)

3.2 ขั้นตอนการให้บริการ

- ยื่นแบบประเมินภาษี
- ตรวจสอบ
- ขอเอกสารหลักฐานเพิ่มเติม ออกสำรวจตรวจสอบป้าย
- คำนวณค่าภาษี แจ้งให้ผู้ยื่นเสียภาษีทราบ
- ออกใบเสร็จรับเงิน

แผนผังและขั้นตอนการดำเนินงาน



อัตราภาษีป้ายใหม่ เริ่ม 1 มกราคม 2564

	บัญชีท้าย พ.ร.บ.	กฎกระทรวง (ฉ.5) พ.ศ. 2535	กฎกระทรวงกำหนดอัตราภาษีป้าย พ.ศ. 2563	
ประเภท 1 อักษรไทยล้วน	10	3	(ก) ข้อความเคลื่อนที่/เปลี่ยนได้	10
			(ข) ข้อความไม่เคลื่อนที่/เปลี่ยนไม่ได้	5
ประเภท 2 อักษรไทยปนกับ ต่างประเทศ/ภาพ/ เครื่องหมายอื่น	100	20	(ก) ข้อความเคลื่อนที่/เปลี่ยนได้	52
			(ข) ข้อความไม่เคลื่อนที่/เปลี่ยนไม่ได้	26
ประเภท 3 ไม่มีอักษรไทย/ อักษรไทยอยู่ใต้/ ต่ำกว่าต่างประเทศ	200 (ก) (ข)	40 (ก) (ข)	(ก) ข้อความเคลื่อนที่/เปลี่ยนได้	52
			(ข) ข้อความไม่เคลื่อนที่/เปลี่ยนไม่ได้	50

ภาคผนวก

ภาคผนวก
กฎหมายที่เกี่ยวข้อง

- พระราชบัญญัติภาษีป้าย พ.ศ.2510
- กฎกระทรวงกำหนดอัตราภาษีป้าย พ.ศ. 2563